
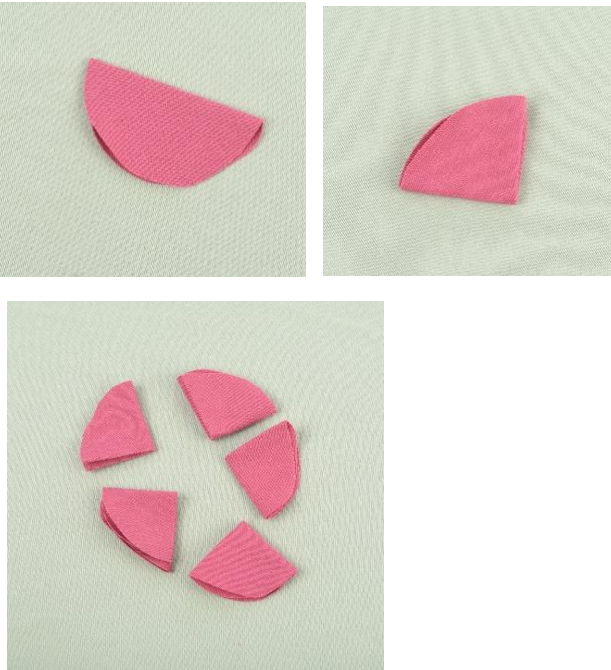


MiNiMonsterLue

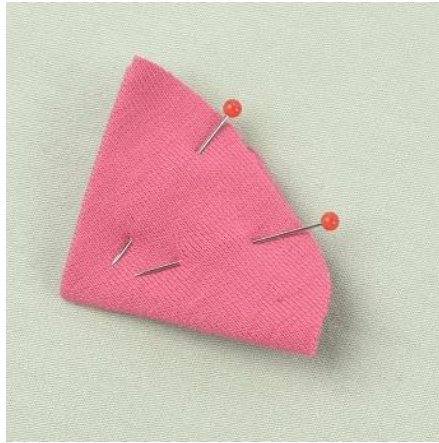
ADD-ON instruks:

<p>Modell A, Blomst:</p> <p>1) Klipp ut 5 mønsterdeler.</p>	
<p>2) Brett delen to ganger, og press.</p> <p>Gjenta med alle 5 delene.</p>	

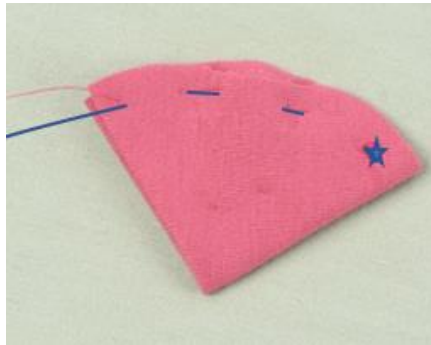
3)

Bruk nåler for å dele opp kvartsirkelen. Jeg har valgt å dele opp i tre, men det er valgfritt. Nå vil det bli 3 folder på mitt blad.

Jeg bruker nålene for å vise ca. hvor jeg skal sy. Men trenger ikke være veldig nøyte.



Bruk nål og tråd for å rynke blomsterbladet. Fest tråden («stjernen» på første bladet) og sy stingene som vist på bildet.



Fortsett på neste blomsterblad.

* Pass på og ikke snu blomsterbladene når du syr dem sammen. Ha V-en ned hver gang.



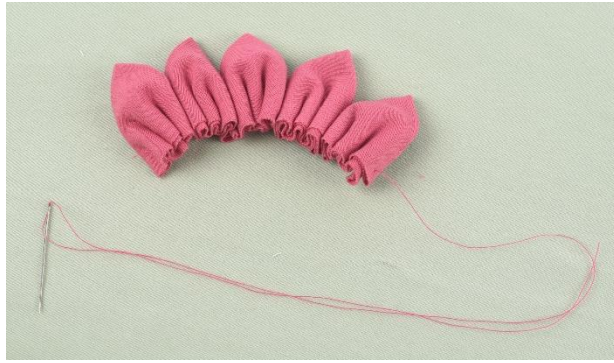
3)

Når du har gjentatt for alle 5 skal du sy sammen endene og lage en blomst.

Du må stramme tråden for å få blomsten sammen, vær forsiktig så den ikke ryker.

Sy en ny runde med støttesting for å holde blomsterbladene på plass.

Du vil få et hull i midten, jeg har brukt en stor knapp (som man kan tre med ønsket stoff) for å tette hullet.



Sy fast blomsten på luen 😊



Modell B-Sløyfe

1)
Del 1, brett inn den ene langsiden til litt over midten, rett side inn. Gjenta med den andre siden slik at du får ca. 1 cm overlapp.

Sett nåler og sy sammen de korte endene.

Sy sammen del 2 på langs, rette mot rette.



2)
Vreng begge delene.

Brett del 1, slik at du får 3 brett.



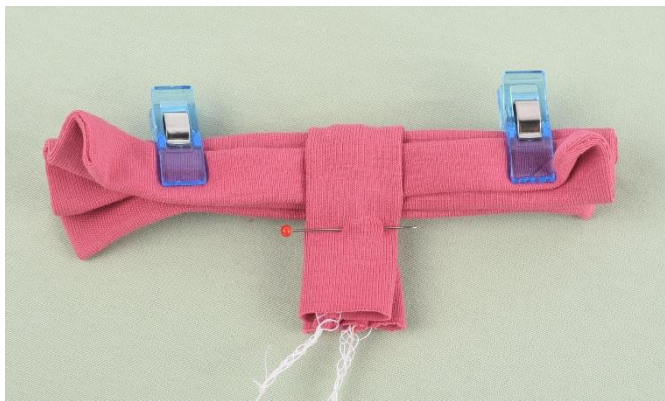
3)

Brett del 2 rundt sløyfen for å sjekke hvor stort bånd du trenger. Sett nåler.

*Det vil variere ettersom hvor tykt stoff du lager sløyfen av.

Brett del 2 slik at sømmen ligger ut.

Sy sammen der du satte nåler, fest trådene.



4)



Vreng del 2 og tre innpå sløyfen (del 1)

Sy gjerne fast båndet til sløyfen på baksiden, slik at den holder seg på plass, slik at ikke brettene i sløyfen flytter på seg ved bruk.



Sy sløyfen fast i luen. 😊



<p>Modell C-Knutebånd</p> <p>1) Brett mønsterdelen på langs rette mot rette og sy sammen.</p>	
<p>2) Følg bildene for bretteing, rette mot rette. Tuppen til høyre ned mot midten.</p> <p>Brett så denne tuppen ned mot midten på baksiden, tilsvarende forrige bilde.</p> <p>Slik at alle sidene ligger flatt.</p>	



3)
Sy sammen tuppen.



4)
Nå er båndet ferdig og du kan sy det fast på luen.

* Evt. Du kan også ikke feste båndet, og bruk luen både med og uten bånd.



<p>Modell D- Flettebånd</p> <p>1) Brett mønsterdelene på langs, rette mot rette og sy sammen.</p> <p>2) Vreng dem, så retten kommer ut.</p>	
<p>3) Følg bildene for fletting, pass på at sømmen havner på baksiden av fletten.</p>	

4)

Stram fletten forsiktig

*Dersom du strammer litt mye vil lengden på flette båndet bli for stor for luen. Visst du foretrekker en stram flette kan du bare klippe endene kortere så de passer på luen 😊



5)

Sy sammen endene med maskin. Jeg foretrekker å brette inn kantene på den ene siden og så legge andre ende inni åpningen for en pen avslutning.



Nå er båndet ferdig og du kan sy det fast på luen.

* Evt. Du kan også ikke feste båndet, og bruk luen både med og uten bånd.



Modell E og F- Duo og Trippel

Følg steg for steg instruks for lue frem til steg 12. Ettersom du har valgt modell E eller F følger du stegene her i ad-on instruks før du går tilbake til steg 12.

1)

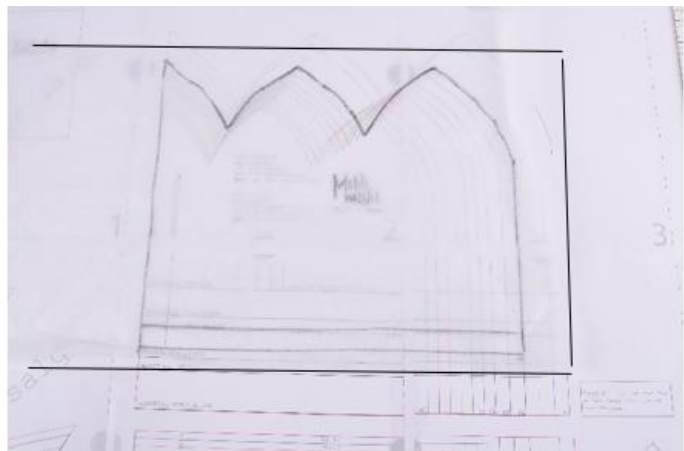
Les gjennom hele steget før du begynner.

For å lage Duo og Trippel lue trenger du et mønsterark for hele luen (ikke mot brett)

Klipp ut mønsterpapir, jeg brukte mønstervlies, ca. 30 x 60 cm.

Legg vliesen over mønsterarket, slik at enden av vliesen ligger mot enden av luen.

Tegn av del 1 med den høyden du ønsker (lav, middel eller høy) og legg til 1,2 cm nederst for Duo og 2,4 cm nederst for Trippel (dette er sømmonnet).



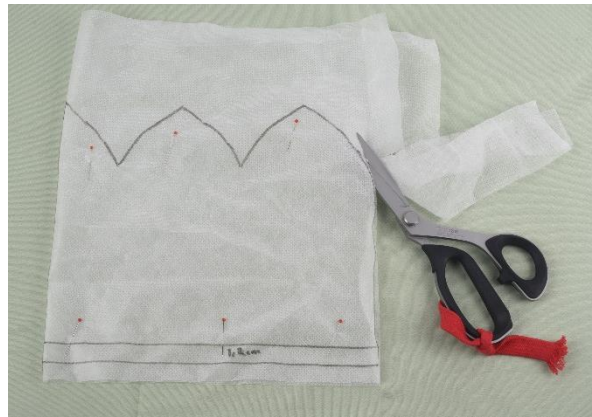
2)

Brett mønsterdelen dobbelt (mot brett) fest nåler så lagene ikke beveger seg.



3)

Bruk rullekniv eller saks, kutt langs strekene.



Brett ut og du har mønsterdel for hele luen.



4)

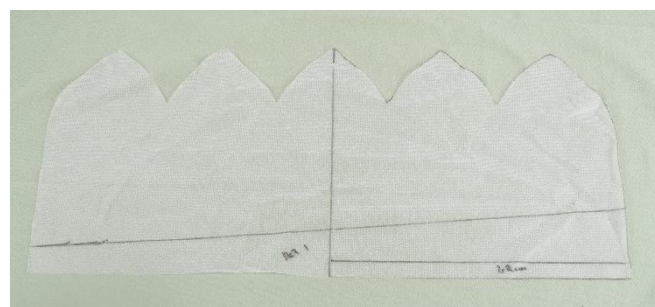
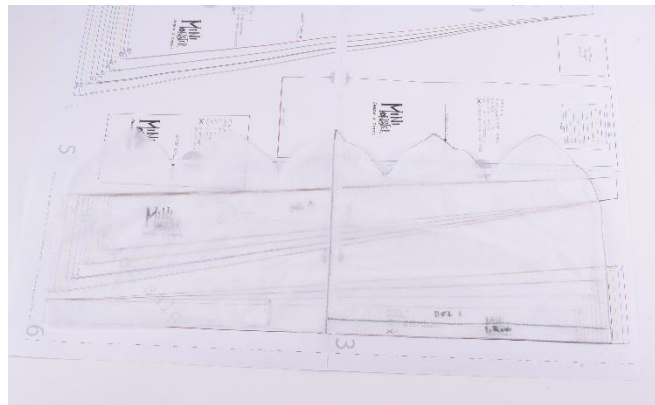
Legg så din mønsterdel over mønsterdelen for Modell E -Duo eller F -Trippel (del 1) på Add-on mønsterarket.

Her viser jeg modell F.

Legg kanten nede mot kanten nede på mønsterdel F del 1.

Tegn strek for riktig str.

* Dersom du syr Duo gjør du det samme på Duo mønsterdelen. Og hopper nå til steg 6.

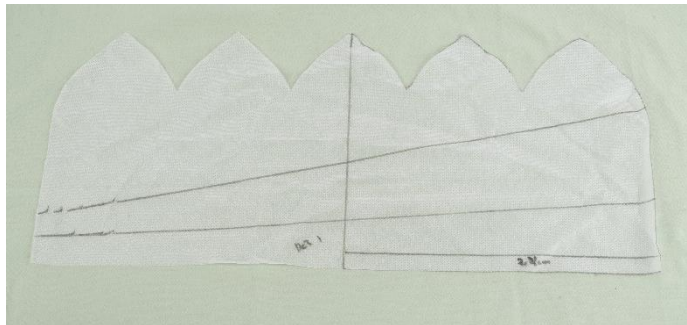


5)

Legg din mønsterdel over del 2 modell F.

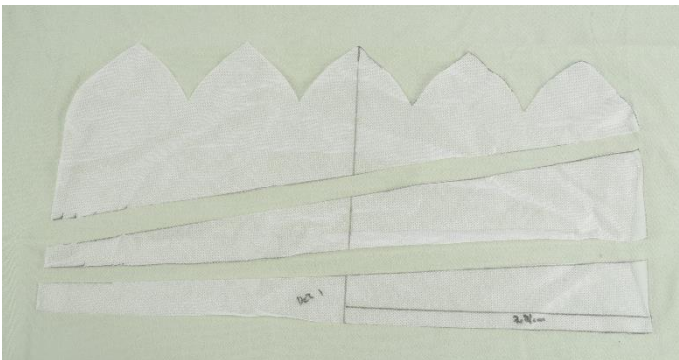
Slik at streken du nettopp tegnet, ligger mot nedre kant av del 2.

Tegn strek for riktig str.



6)



Klipp langs strekene du har tegnet.



5)

Legg på ønsket stoff og klipp ut stoffdelene. Sømmonn er inkludert.



<p>4) Sy sammen, rette mot rette.</p> <p>Nå er del 1 klar for steg 12 i steg for steg instruksen for luen.</p>	
	

C MiNiMonster design 2022

Mønstrene skal ikke kopieres eller brukes til ervervsmessig fremstilling. Ferdig produkt kan selges på liten skala; Oppgi gjerne at det er et MiNiMonster design plagg om du syr for salg fra dette mønsteret.