

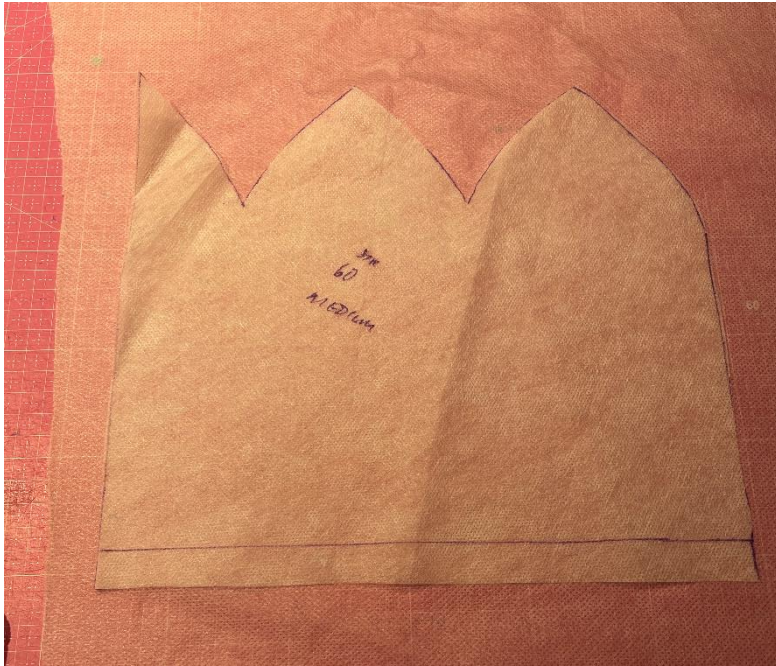
KVIKK LUNSJ/Tredelt lue uten kant

Tar utgangspunkt i at du ikke har sydd luen før:

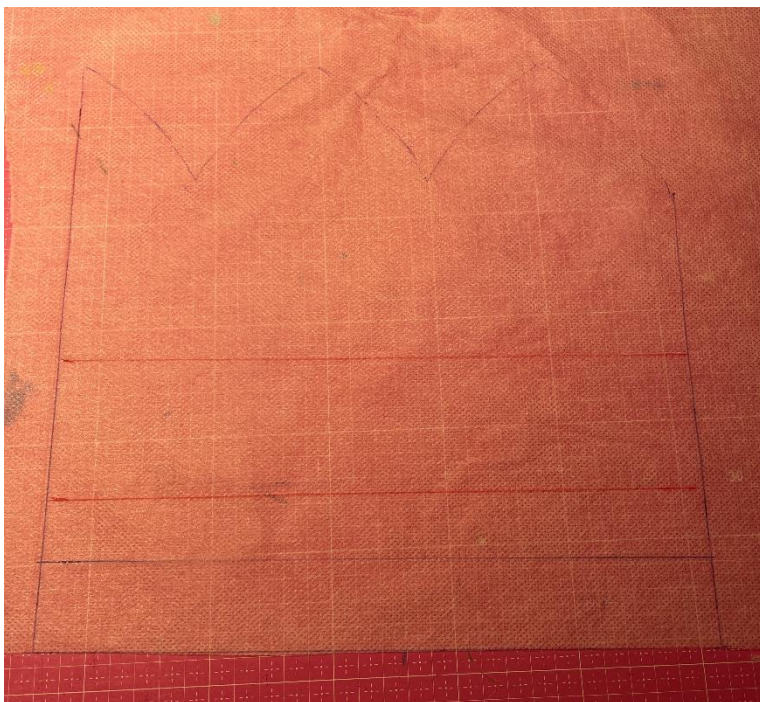
Tegn av en mønsterdel av del 1 (ytterlue) og del 2 (kanten) kant i kant.

-legg til 1,2 cm nederst (sømmonn)

(Nå har du hele mønsterdelen for lu



-del opp i 3 deler etter ønsket str, jeg målte 6 cm opp nedenfra.



-du trenger egentlig ikke dele opp mønsterdelen din. Bare kutt strimler på 6 cm (visst du velger samme bredde som meg) og bruk mønsterdelen på øverste del med luetoppene. (Husk å ha 0,6 cm ekstra til sømmonn)



-Kutt strimlene i riktig lengde og sy sammen. (Stryk på stretchvlies på nederste strimmel 6 cm bredde, samme nederst på innerluen) rette mot rette.

Følg nå vanlig steg for steg:

-Sy på luetopp delen rette mot rette.

-følg vanlig instruks for brem.

-sy så bremmen fast mellom ytterlue (istedenfor del 2 som man gjør på vanlig lue) og innerlue.

-bruk lim og gjerne tråkle sammen ytterluen bak. (Disse sømmene må treffe)

Da var luen ferdig 😊