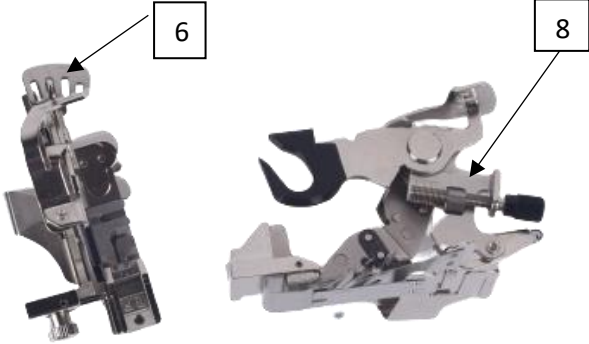





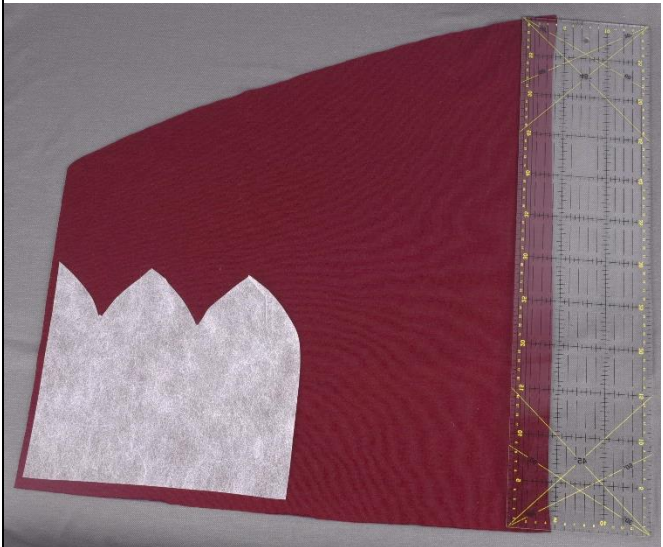
# Bloom lue med rynker

**Steg for steg** -sydd med folde/ruffler-fot på vanlig symaskin for å få disse store foldene, den kan sys med forskjellige rynkeløsninger (overlock, coverlock eller rynkes manuelt) som vil gi forskjellig resultat.

<p>1) Hvor mye stoffet vil folde seg, og dermed reduseres i høyde kommer ann på hvordan man rynker, og hvordan stoffet oppfører seg.</p> <p>Jeg har brukt Ruffler på denne luen. Her er innstillingene jeg har brukt for å få dette utseendet. Jeg brukte 3mm stinglengde.</p> <p>Her kan man forandre innstillingene og få forskjellige folder.</p>	
<p>1) For å finne ut hvor mye stoff du må beregne lager jeg en liten test. Denne markerer jeg hver 10 cm med tusj.</p>	
<p>2) Så testsyr jeg.</p>	
<p>3) Måler mot mønsteret. OBS! Jeg bruker for mønsteret til MiNiMonsterLue, ettersom jeg ikke vil ha kant på denne luen.</p> <p>Jeg sydde denne luen i den tolags ull, så ikke veldig tynt. Jeg begynte med 60 cm, og det ble ganske riktig lengde.</p>	

4)

Klipper så til stoffet med en skrå kant for å begrense svinn. Her har jeg tatt litt mye ekstra stoff, men brukte det til brem 😊



5)

Sy rynkene.



6)

Jeg syntes det er vanskelig å sy rett med foldefot, så må alltid rett opp litt med rullekniv etterpå.



7)  
Nå klipper du ut etter mønsteret.  
  
Her er det litt tilpassing av stoffet. Man trenger ikke mye rynker oppe i luetoppene.



8)  
Slik ser min ut etter klipping.



9)  
Så syr jeg sammen sidesømmene. Her lar jeg rynkene med råkant være synlig. Jeg har brukt coverlock til denne sømme, eller stretchsøm på vanlig maskin.



10)  
Etter dette følger jeg instruksene i Steg for steg MiNiMonsterlue.  
  
Lykke til 😊